

電子書

# 「在家工作效應」帶給 IT 人員的 5 大嚴峻挑戰

及相應解決方案



## 受 2020 年的疫情影響，人們開始於住家辦公，或員工分組輪流進入辦公室辦公等，混合工作場所模式逐漸成形。

突然之間，身為IT工作者的您 (和其他所有人) 發現自己得有段時間持續在家工作 (WFH)，或者隨時可能「被迫」在家工作。在家工作的好處是不用因為通勤消磨神智。不幸的是，您的許多同事從未真正在家工作過，因此不斷有人向IT回報問題。像是該怎麼存取受保護的檔案？在家工作時是否能改用實體 IP 電話而非軟體電話應用程式？而且，您下意識地總對網路安全抱有很大的疑慮。

本電子書詳細說明了 IT 團隊面臨的 5 大挑戰，以及您該如何克服這些挑戰。





### 第 1 項挑戰

#### 難以提供如同在辦公室工作的居家辦公體驗

並非所有人都具備相同水準的技術能力，因此即使是簡單的技巧，例如在筆記型電腦上使用 VPN 用戶端，對有些人來說也不容易。在智慧型手機和平板電腦上重複相同程序更是令人痛苦。密碼則又是另一回事。為求安全，員工必須使用雙因素驗證，其密碼產生器也可能是IT需要花大量時間處理的問題。某些職位還可能需要在辦公室使用 IP 電話，或在家使用特殊測試工具。將繁瑣流程簡單化，就是解決問題的關鍵。



### 解決方案

#### Aruba 遠端AP

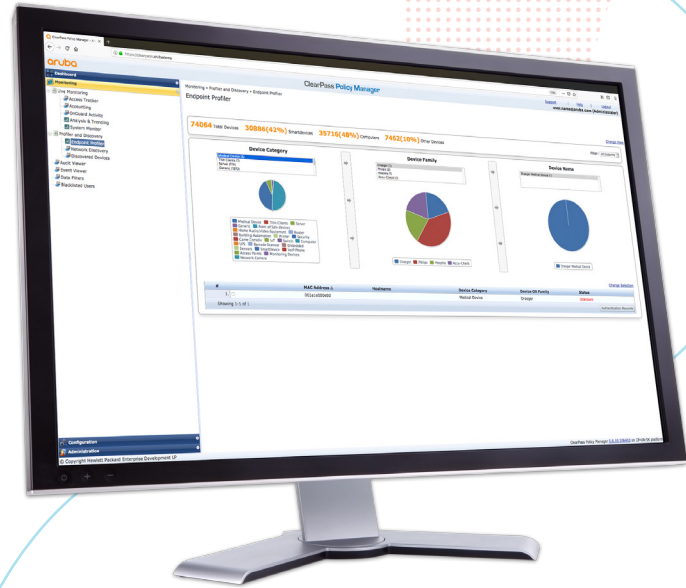
幸好我們有解決問題的方法。Aruba 遠端AP (RAP) 能讓您將企業網路延伸至員工住家。即使在家工作，員工也能像在公司一樣，看到相同的 SSID。自動化 VPN 連線代表不需要特定用戶端軟體，並可持續存取常用的資料和應用程式。這代表您可以輕鬆連接 IP 電話、印表機和測試工具等連線 IoT 裝置，就像將其插入內建乙太網路連接埠一樣容易。



## 第 2 項挑戰

### 套用一致的安全控制項時可能發生問題。

雖然 VPN 連線通常是合適的第一步，IT 團隊仍要注意確保只有獲得授權的使用者和裝置能連線至企業網路。還有，該如何獲得連網裝置能見度、確保驗證和授權的流程流暢並將企業的零信任安全原則延伸至居家辦公室？



## 解決方案

### Aruba ClearPass

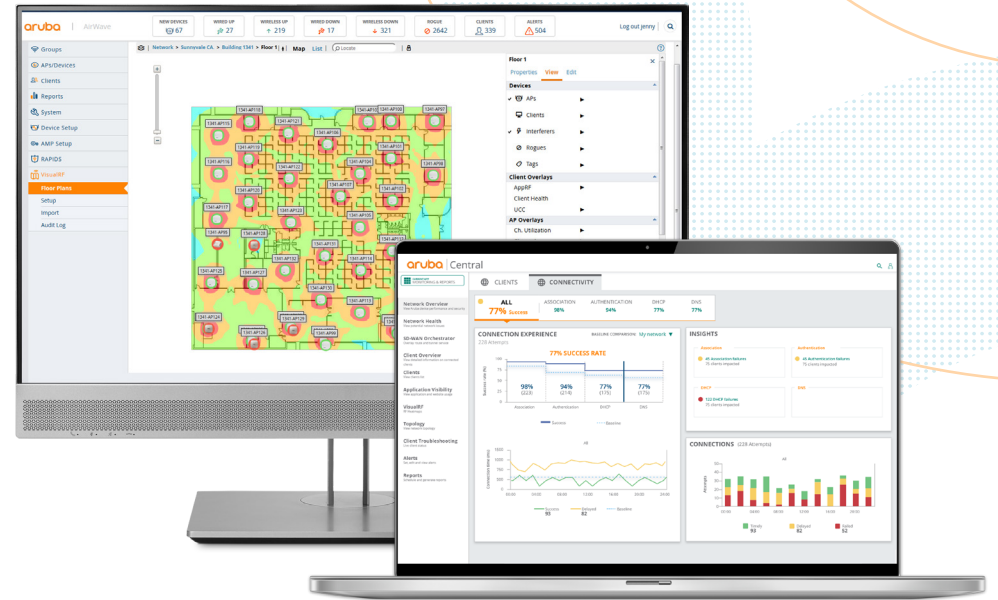
Aruba ClearPass 可提供協助 Aruba ClearPass 是領先業界的政策管理解決方案，能夠調查每個連線，透過裝置和使用情境簡化驗證流程，同時允許使用憑證而非密碼驗證，並根據使用裝置甚至使用者位置設定規則。您可將原本辦公室內的存取權限延伸至該員工住家。另外，還記得稍早提到的 IoT 裝置嗎？這些裝置也能適用相同的規則。只有已知且獲得授權的裝置才能建立連線。



### 第 3 項挑戰

家用AP讓IT更難處理居家辦公的員工所回報的問題。

日常營運仰賴 IT 人員維繫，而在家工作的員工似乎會因為一些小事就需要協助。在許多案例中，在家工作的員工多使用簡易家用AP連網，而該設備可能從未承載過較大的流量，也未曾連接過工作所需使用的應用程式。然而，一旦發生問題，由於公司的 IT 人員難以瞭解這些AP當初的設定或運作方式，因此他們很難提供協助。這問題其實有更好的解決方式。



### 解決方案

Aruba Central 或 Aruba AirWave，任您選擇。

搭配Aruba RAP、Aruba Central 或 AirWave 可將企業的 Aruba 網路延伸至員工住家，讓 IT 管理員得以統一管理 Aruba RAP，提供員工更好的連線體驗。IT 人員可查看裝置如何連線、提供疑難排解指南，甚至在需要時變更設定。不確定為什麼 Zoom 或 Teams 會議的連線變慢嗎？效能問題可能非常容易解決，只要確保公司核發的裝置連線至較快速的 5GHz 通道，而非保持連線至所有住家連線裝置的 2.4 GHz 通道即可。



#### 第 4 項挑戰

### 新解決方案很少能一開箱即立即運作。

還記得您上次更換家中無線AP時的情況嗎？對有些人來說，那可是他們不願面對的回憶。由於很少有東西在開箱後能立即運作，您可能需要花費時間跟不懂如何操作的員工詳細解說，若安裝不順利，還需一一嘗試可能的解決方法，而且通話時的等候音樂聽久了實在很讓人厭煩。



#### 解決方案

### 零接觸佈建

Aruba 的自動化零接觸佈建 (ZTP) 方案能讓您不必親臨現場也可解決這些問題，更不需要耗費漫長的通話時間跟員工解說各種令人頭痛的問題。只要提供簡單的單頁參考指南，便足以讓使用者將電源和乙太網路纜線連上網際網路數據機，其餘事務交給 ZTP 處理即可。ZTP 會套用預設設定並建立 VPN 連線，然後使用者即可開始工作。

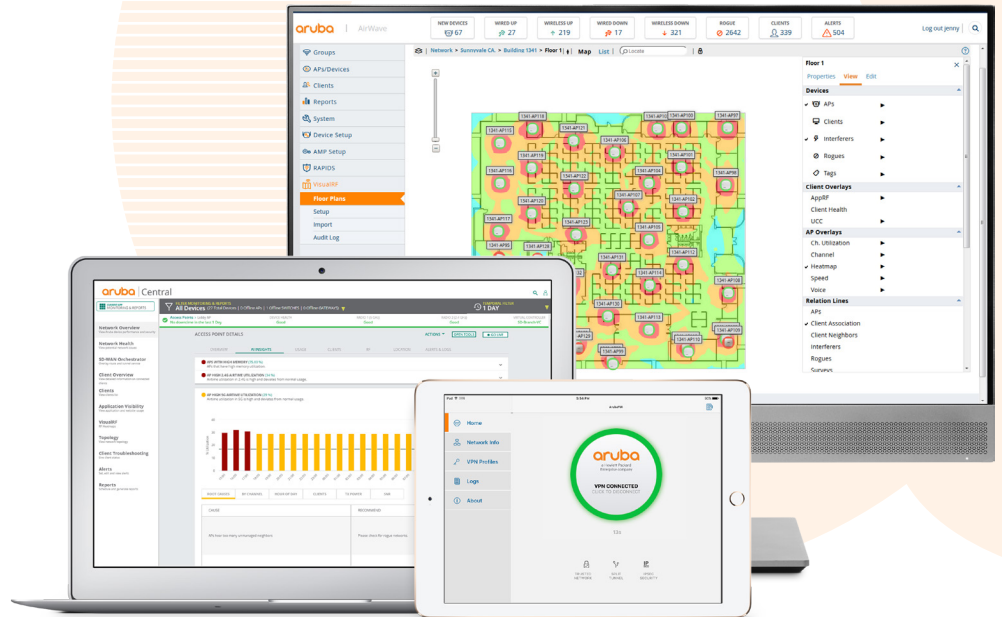
Aruba VIA 是行進中員工連網時的絕佳選擇，也是企業節省成本的一個選項。  
(本文件中會探討更多細節)



### 第 5 項挑戰

## IT 沒有充裕時間學習新的 WFH 管理工具。

如今員工在辦公室以外的地方工作，需要進行更多層次的管理，也有更多故障點需要處理。在許多案例中，IT 團隊發現他們人手過於分散，或是未能妥善分配人力，導致無法學習這些全新的事物。而此問題不會在短期內改善。



### 解決方案

## Aruba Central、AirWave、VPN

不論使用 Aruba Central 還是 AirWave，我們的客戶都能透過簡單方式管理及監控他們的 WFH 解決方案、分支機構和公司據點。Aruba Central 和 AirWave 也都能讓您透過相同解決方案輕鬆管理 Aruba VPN 終端。對於已將網路管理工作外包出去的公司來說，他們可以如常營運業務。IT 可節省時間，不需要面對新的學習曲線。

## 享有內建乙太網路 便利的 Wi-Fi

員工通常只使用網際網路供應商安裝的設備，或是購買不同的 Wi-Fi AP 和乙太網路交換器，但我們已發現整合式解決方案通常才是最佳選擇。

Aruba Wi-Fi 6 (或 Wi-Fi 5) 遠端 AP (RAP) 搭配內建乙太網路連接埠和 PoE，或是以 RAP 模式執行的傳統 AP，能便利、高效能且透過 Aruba Central 進行雲端管理的服務，滿足現今 IT 團隊的需求。ZTP、監控和掌控能力，以及在家工作者也能順利享有的辦公室使用體驗，讓您輕鬆達成上述目標。流量可經由網際網路送往公司，也能設定成只能從公司送出流量。也支援 Aruba AirWave。

### ARUBA RAP 拓樸結構 可供選用的內部部署管理功能

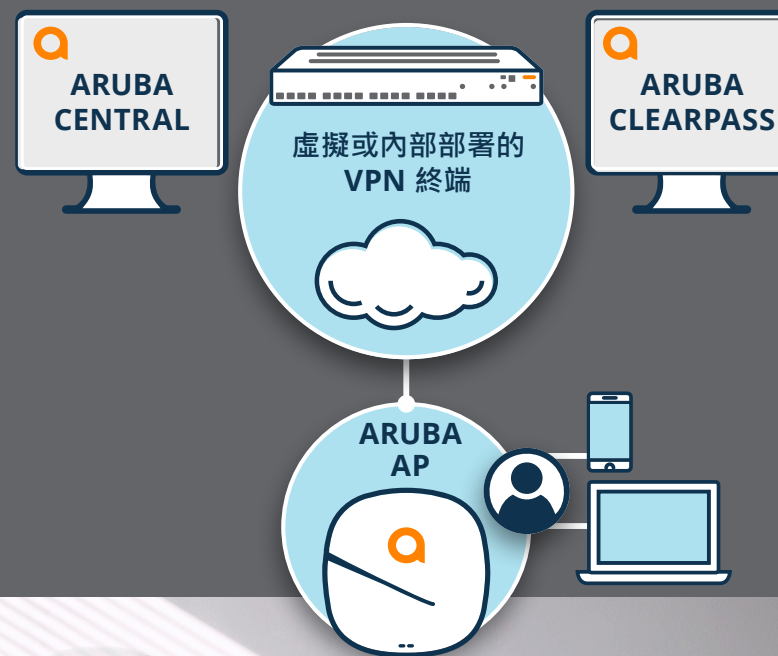




## 將公司網路延伸至家中

另一個更棒選擇是以您在公司使用的 Aruba AP，將網路延伸至家中。這樣做不只能享有與前述相同的卓越功能，還能獲得額外好處。您可以自行選擇要使用靜態或動態路由 (OSPF) 處理往返公司邊緣的流量。Aruba Central 也提供簡單且具擴充能力的雲端管理功能。若使用選購的 Aruba AirWave，您的行動控制器會執行您的 VPN 終端。

### 微分支機構結構 可供選用的內部部署管理功能





## 適合行進中員工使用的soft client

無法配給員工專屬RAP時，Aruba VIA可為另一種快速選擇，不論員工透過私人或公共網路連線都能保障其安全性，是一具成本效益的解決方案。使用者只要將應用程式下載到他們的 Android、iOS、MacOS、Windows 或 Linux 裝置，就能在公司外連線。當然，您需要在自己這邊準備一些 VPN 終端。

### VIA 拓模結構 可供選用的內部部署管理功能





## 亦適用於居家辦公的 Aruba ESP

保持業務運作在疫情猖獗的今日可能是一大難題，企業須仰賴IT團隊的協助，尋找持續穩定營運的方式。Aruba ESP 基礎架構、軟體和管理工具能助您一臂之力，輕鬆擴展服務範圍，讓遠端工作者也能享有如同在辦公室內工作的體驗。您可獲得 AIOps 的分析資訊，以AI技術主動排解網路問題、靈活且具擴充能力的雲端服務，亦能妥善保護您的分支辦公室。

如需詳細資訊，請前往 [www.arubanetworks.com/work-from-home](http://www.arubanetworks.com/work-from-home)

**aruba**  
a Hewlett Packard  
Enterprise company

### 聯絡我們

© 版權所屬 2020 Hewlett Packard Enterprise Development LP。本文資訊如有變更，恕不另行通知。Hewlett Packard Enterprise 產品與服務之唯一擔保詳載於此類產品與服務隨附之明示擔保聲明。本文內容不構成其他擔保。本文如有技術及編輯上的錯誤或遺漏，Hewlett Packard Enterprise 恕不負責。

EBK\_5-Biggest-WFH-Challenges\_JW\_080720 a00102238enw

